

Informe de Situación Hacendaria Egresos - 2018

Municipio: Teocaltiche, Jal.

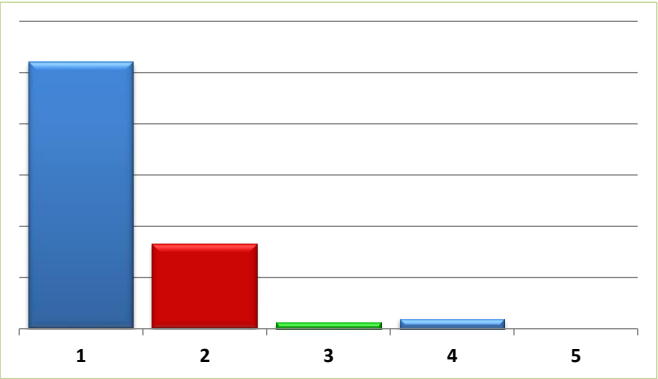
CONCEPTOS		EJERCICIO 2017	ESTIMACIÓN 2018	VARIACIÓN 2017- 2018
EGRESOS				
1000	SERVICIOS PERSONALES	\$ 67,741,723	\$ 69,107,590	2%
1100	Remuneraciones al Personal de Carácter Permanente	\$ 50,981,076	\$ 50,149,512	-2%
1200	Remuneraciones al Personal de Carácter Transitorio	\$ 4,336,396	\$ 5,870,064	35%
1300	Remuneraciones Adicionales Especiales	\$ 9,747,742	\$ 10,245,014	5%
1400	Seguridad Social	\$ 2,144,509	\$ 2,340,000	9%
1500	Otras Prestaciones Sociales y Económicas	\$ 532,000	\$ 503,000	-5%
1600	Previsiones	\$ -	\$ -	#¡DIV/0!
1700	Pago Estímulos a Servidores Públicos	\$ -	\$ -	#¡DIV/0!
2000	MATERIALES Y SUMINISTROS	\$ 6,597,638	\$ 9,236,735	40%
2100	Materiales de Administración, Emisión de Documentos y Artículos Oficiales	\$ 477,000	\$ 614,500	29%
2200	Alimentos y Autensilios	\$ 155,500	\$ 300,600	93%
2300	Materias Primas y Materiales de Producción y Comercialización	\$ -	\$ -	#¡DIV/0!
2400	Materiales y Artículos de Construcción y de Reparación	\$ 354,000	\$ 659,300	86%
2500	Productos Químicos, Farmacéuticos y de Laboratorio	\$ 605,000	\$ 681,200	13%
2600	Combustibles, Lubricantes y Aditivos	\$ 4,344,138	\$ 6,008,635	38%
2700	Vestuario, Blancos, Prendas de Protección y Artículos Deportivos	\$ 71,000	\$ 109,000	54%
2800	Materiales y Suministros de Seguridad	\$ 26,000	\$ 4,000	-85%
2900	Herramientas, Refacciones y Accesorios Menores	\$ 565,000	\$ 859,500	52%
3000	SERVICIOS GENERALES	\$ 17,224,734	\$ 20,610,964	20%
3100	Servicios Básicos	\$ 15,297,500	\$ 15,779,056	3%
3200	Servicios de Arrendamiento	\$ 845,800	\$ 1,022,240	21%
3300	Servicios Profesionales, Científicos, Técnicos y Otros Servicios	\$ 45,000	\$ 80,000	78%
3400	Servicios Financieros, Bancarios y Comerciales	\$ 121,000	\$ 275,000	127%
3500	Servicios de Instalación, Reparación, Mantenimiento y Conservación	\$ 471,000	\$ 1,341,000	185%
3600	Servicios de Comunicación Social y Publicidad	\$ 65,500	\$ 165,000	152%
3700	Servicios de Traslado y Viáticos	\$ 120,000	\$ 165,000	38%
3800	Servicios Oficiales	\$ 55,000	\$ 170,000	209%
3900	Otros Servicios Generales	\$ 203,934	\$ 1,613,668	691%
4000	TRANSFERENCIAS, ASIGNACIONES, SUBSIDIOS Y OTRAS AYUDAS	\$ 9,645,340	\$ 9,119,232	-5%
4100	Transferencias internas y Asignaciones al Sector Público	\$ -	\$ -	#¡DIV/0!
4200	Transferencias al Resto del Sector Público	\$ 4,309,200	\$ 4,198,200	-3%
4300	Subsidios y Subvenciones	\$ -	\$ -	#¡DIV/0!
4400	Ayudas Sociales	\$ 236,000	\$ 943,800	300%
4500	Pensiones y Jubilaciones	\$ 5,100,140	\$ 3,977,232	-22%
4600	Transferencias a Fideicomisos, Mandatos y Análogos	\$ -	\$ -	#¡DIV/0!
4700	Transferencias a la Seguridad Social	\$ -	\$ -	#¡DIV/0!
4800	Donativos	\$ -	\$ -	#¡DIV/0!
4900	Transferencias al Exterior	\$ -	\$ -	#¡DIV/0!
5000	BIENES MUEBLES, INMUEBLES E INTANGIBLES	\$ 55,000	\$ 115,000	109%
5100	Mobiliario y Equipo de Administración	\$ -	\$ 10,000	#¡DIV/0!
5200	Mobiliario y Equipo Educativo y Recreativo	\$ -	\$ -	#¡DIV/0!
5300	Equipo e Instrumental Médico y de Laboratorio	\$ -	\$ -	#¡DIV/0!
5400	Vehículos y Equipo de Transporte	\$ -	\$ 50,000	#¡DIV/0!
5500	Equipo de Defensa y Seguridad	\$ -	\$ -	#¡DIV/0!
5600	Maquinaria, Otros Equipos y Herramientas	\$ 55,000	\$ 55,000	0%
5700	Activos Biológicos	\$ -	\$ -	#¡DIV/0!
5800	Bienes Inmuebles	\$ -	\$ -	#¡DIV/0!
5900	Activos Intangibles	\$ -	\$ -	#¡DIV/0!
6000	INVERSIÓN PÚBLICA	\$ 30,258,500	\$ 32,774,501	8%
6100	Obra Pública en Bienes de Dominio Público	\$ 28,508,000	\$ 28,110,000	-1%
6200	Obra Pública en Bienes de Dominio Propios	\$ 1,750,500	\$ 4,664,501	166%
6300	Proyectos Productivos y Acciones de Fomento	\$ -	\$ -	#¡DIV/0!
7000	INVERSIONES FINANCIERAS Y OTRAS PROVISIONES	\$ -	\$ 50,000	#¡DIV/0!
7100	Inversiones para el Fomento de Actividades Productivas	\$ -	\$ -	#¡DIV/0!
7200	Acciones y Participaciones de Capital	\$ -	\$ -	#¡DIV/0!
7300	Compra de Títulos y Valores	\$ -	\$ -	#¡DIV/0!
7400	Consección de Préstamos	\$ -	\$ -	#¡DIV/0!
7500	Inversiones en Fideicomisos, Mandatos y Otros Análogos	\$ -	\$ 50,000	#¡DIV/0!
7600	Otras Inversiones Financieras	\$ -	\$ -	#¡DIV/0!
7900	Provisiones para Contingencias y Otras Erogaciones Especiales	\$ -	\$ -	#¡DIV/0!
8000	PARTICIPACIONES Y APORTACIONES	\$ -	\$ -	#¡DIV/0!
9000	DEUDA PÚBLICA	\$ 5,252,744	\$ 2,600,442	-50%
9100	Amortización de la Deuda Pública	\$ 1,098,800	\$ 1,098,800	0%
9200	Intereses de la Deuda Pública	\$ 451,000	\$ 1,200,000	166%
9300	Comisiones de la Deuda Pública	\$ -	\$ -	#¡DIV/0!
9400	Gastos de la Deuda Pública	\$ -	\$ -	#¡DIV/0!
9500	Costo por Coberturas	\$ -	\$ -	#¡DIV/0!
9600	Apoyos Financieros	\$ -	\$ -	#¡DIV/0!
9900	Adeudos de Ejercicios Fiscales Anteriores (ADEFAS)	\$ 3,702,944	\$ 301,642	-92%
TOTAL DE EGRESOS		\$ 136,775,679	\$ 143,614,464	5.00%

Informe de Situación Hacendaria Egresos - 2018

Municipio: Teocaltiche, Jal.

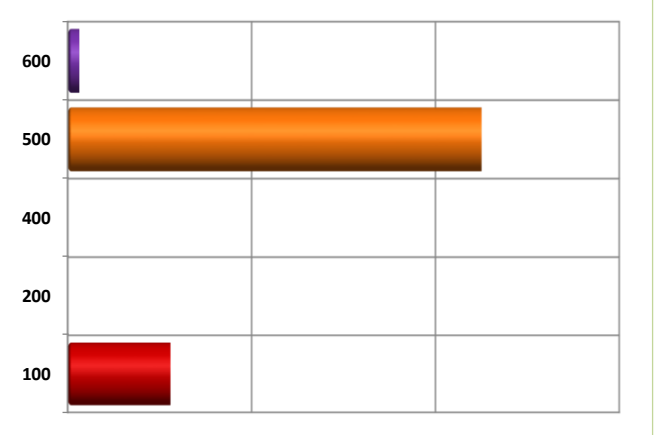
CLASIFICACIÓN POR TIPO DE GASTO (CTG)

TG	DESCRIPCIÓN	ESTIMACIÓN	%
1	GASTO CORRIENTE	104,097,289	72.48%
2	GASTO DE CAPITAL	32,939,501	22.94%
3	AMORTIZACIÓN DE LA DEUDA Y DISMINUCIÓN DE PASIVOS	2,600,442	1.81%
4	PENSIONES Y JUBILACIONES	3,977,232	0.027693812
5	PARTICIPACIONES	0	0
SUMA		143,614,464	100.00%



CLASIFICACIÓN POR FUENTE DE FINANCIAMIENTO (CFF)

FF	DESCRIPCIÓN	ESTIMACIÓN	%
100	RECURSOS FISCALES	27,941,739	19.46%
200	FINANCIAMIENTOS INTERNOS	-	0.00%
400	INGRESOS PROPIOS	-	0.00%
500	RECURSOS FEDERALES	112,522,725	78.35%
600	RECURSOS ESTATALES	3,150,000	2.19%
700	OTROS RECURSOS	-	0.00%
SUMA		143,614,464	100.00%



Presupuesto de Egresos por Clasificación por Objeto del Gasto y Fuentes de Financiamiento - 2018

Municipio: Teocaltiche, Jal.

COG/FF	DESCRIPCIÓN	RECURSOS FISCALES	INGRESOS PROPIOS	RECURSOS FEDERALES				RECURSOS ESTATALES		FINANCIAMIENTOS INTERNOS	OTROS RECURSOS	TOTAL ANUAL
				APORTACIONES FONDO INFRAESTRUCTURA	APORTACIONES FONDO FORTALECIMIENTO	PARTICIPACIONES FEDERALES	CONVENIOS	PARTICIPACIONES ESTATALES	CONVENIOS			
1000	SERVICIOS PERSONALES	27,941,739	-	-	16,804,189	24,361,662	-	-	-	-	-	69,107,590
1100	REMUNERACIONES AL PERSONAL DE CARÁCTER PERMANENTE	27,941,739	-	-	12,552,132	9,655,641	-	-	-	-	-	50,149,512
111	Dietas	3,144,528	-	-	-	-	-	-	-	-	-	3,144,528
112	Haberes	-	-	-	-	-	-	-	-	-	-	-
113	Sueldos base al personal permanente	24,797,211	-	-	12,552,132	9,655,641	-	-	-	-	-	47,004,984
114	Remuneraciones por adscripción laboral en el extranjero	-	-	-	-	-	-	-	-	-	-	-
1200	REMUNERACIONES AL PERSONAL DE CARÁCTER TRANSITORIO	-	-	-	1,065,948	4,804,116	-	-	-	-	-	5,870,064
121	Honorarios asimilables a salarios	-	-	-	-	-	-	-	-	-	-	-
122	Sueldos base al personal eventual	-	-	-	1,065,948	4,804,116	-	-	-	-	-	5,870,064
123	Retribuciones por servicios de carácter social	-	-	-	-	-	-	-	-	-	-	-
124	Retribución a los representantes de los trabajadores y de los patrones en la Junta de Conciliación y Arbitraje	-	-	-	-	-	-	-	-	-	-	-
1300	REMUNERACIONES ADICIONALES Y ESPECIALES	-	-	-	2,713,109	7,531,905	-	-	-	-	-	10,245,014
131	Primas por años de servicios efectivos prestados	-	-	-	-	-	-	-	-	-	-	-
132	Primas de vacaciones, dominical y gratificación de fin de año	-	-	-	2,155,985	6,893,063	-	-	-	-	-	9,049,048
133	Horas extraordinarias	-	-	-	557,124	638,842	-	-	-	-	-	1,195,966
134	Compensaciones	-	-	-	-	-	-	-	-	-	-	-
135	Sobrehaberes	-	-	-	-	-	-	-	-	-	-	-
136	Asignaciones de técnico, de mando, por comisión, de vuelo y de técnico especial	-	-	-	-	-	-	-	-	-	-	-
137	Honorarios especiales	-	-	-	-	-	-	-	-	-	-	-
138	Participaciones por vigilancia en el cumplimiento de la leyes y custodia de valores	-	-	-	-	-	-	-	-	-	-	-
1400	SEGURIDAD SOCIAL	-	-	-	-	2,340,000	-	-	-	-	-	2,340,000
141	Aportaciones de seguridad social	-	-	-	-	1,450,000	-	-	-	-	-	1,450,000
142	Aportaciones a fondos de vivienda	-	-	-	-	-	-	-	-	-	-	-
143	Aportaciones al sistema para el retiro	-	-	-	-	890,000	-	-	-	-	-	890,000
144	Aportaciones para seguros	-	-	-	-	-	-	-	-	-	-	-
1500	OTRAS PRESTACIONES SOCIALES Y ECONÓMICAS	-	-	-	473,000	30,000	-	-	-	-	-	503,000
151	Cuotas para el fondo de ahorro y fondo de trabajo	-	-	-	-	-	-	-	-	-	-	-
152	Indemnizaciones	-	-	-	5,000	5,000	-	-	-	-	-	10,000
153	Prestaciones y haberes de retiro	-	-	-	-	-	-	-	-	-	-	-
154	Prestaciones contractuales	-	-	-	-	-	-	-	-	-	-	-
155	Apoyos a la capacitación de los servidores públicos	-	-	-	-	-	-	-	-	-	-	-

Presupuesto de Egresos por Clasificación por Objeto del Gasto y Fuentes de Financiamiento - 2018

Municipio: Teocaltiche, Jal.

COG/FF	DESCRIPCIÓN	RECURSOS FISCALES	INGRESOS PROPIOS	RECURSOS FEDERALES				RECURSOS ESTATALES		FINANCIAMIENTOS INTERNOS	OTROS RECURSOS	TOTAL ANUAL
				APORTACIONES FONDO INFRAESTRUCTURA	APORTACIONES FONDO FORTALECIMIENTO	PARTICIPACIONES FEDERALES	CONVENIOS	PARTICIPACIONES ESTATALES	CONVENIOS			
159	Otras prestaciones sociales y económicas	-	-	-	468,000	25,000	-	-	-	-	-	493,000
1600	PREVISIONES	-	-	-	-	-	-	-	-	-	-	-
161	Previsiones de carácter laboral, económica y de seguridad social	-	-	-	-	-	-	-	-	-	-	-
1700	PAGO DE ESTÍMULOS A SERVIDORES PÚBLICOS	-	-	-	-	-	-	-	-	-	-	-
171	Estímulos	-	-	-	-	-	-	-	-	-	-	-
172	Recompensas	-	-	-	-	-	-	-	-	-	-	-
2000	MATERIALES Y SUMINISTROS	-	-	-	2,687,500	6,549,235	-	-	-	-	-	9,236,735
2100	MATERIALES DE ADMINISTRACIÓN, EMISIÓN DE DOCUMENTOS Y ARTÍCULOS OFICIALES	-	-	-	74,500	540,000	-	-	-	-	-	614,500
211	Materiales, útiles y equipos menores de oficina	-	-	-	10,000	110,000	-	-	-	-	-	120,000
212	Materiales y útiles de impresión y reproducción	-	-	-	-	-	-	-	-	-	-	-
213	Material estadístico y geográfico	-	-	-	-	-	-	-	-	-	-	-
214	Materiales, útiles y equipos menores de tecnologías de la información y comunicaciones	-	-	-	500	10,000	-	-	-	-	-	10,500
215	Material impreso e información digital	-	-	-	-	-	-	-	-	-	-	-
216	Material de limpieza	-	-	-	12,000	210,000	-	-	-	-	-	222,000
217	Materiales y útiles de enseñanza	-	-	-	-	-	-	-	-	-	-	-
218	Materiales para el registro e identificación de bienes y personas	-	-	-	52,000	210,000	-	-	-	-	-	262,000
2200	ALIMENTOS Y UTENSILIOS	-	-	-	85,500	215,100	-	-	-	-	-	300,600
221	Productos alimenticios para personas	-	-	-	85,000	215,000	-	-	-	-	-	300,000
222	Productos alimenticios para animales	-	-	-	-	-	-	-	-	-	-	-
223	Utensilios para el servicio de alimentación	-	-	-	500	100	-	-	-	-	-	600
2300	MATERIAS PRIMAS Y MATERIALES DE PRODUCCIÓN Y COMERCIALIZACIÓN	-	-	-	-	-	-	-	-	-	-	-
231	Productos alimenticios, agropecuarios y forestales adquiridos como materia prima	-	-	-	-	-	-	-	-	-	-	-
232	Insumos textiles adquiridos como materia prima	-	-	-	-	-	-	-	-	-	-	-
233	Productos de papel, cartón e impresos adquiridos como materia prima	-	-	-	-	-	-	-	-	-	-	-
234	Combustibles, lubricantes, aditivos, carbón y sus derivados adquiridos como materia prima	-	-	-	-	-	-	-	-	-	-	-
235	Productos químicos, farmacéuticos y de laboratorio adquiridos como materia prima	-	-	-	-	-	-	-	-	-	-	-
236	Productos metálicos y a base de minerales no metálicos adquiridos como materia prima	-	-	-	-	-	-	-	-	-	-	-
237	Productos de cuero, piel, plástico y hule adquiridos como materia prima	-	-	-	-	-	-	-	-	-	-	-
238	Mercancías adquiridas para su comercialización	-	-	-	-	-	-	-	-	-	-	-
239	Otros productos adquiridos como materia prima	-	-	-	-	-	-	-	-	-	-	-

Presupuesto de Egresos por Clasificación por Objeto del Gasto y Fuentes de Financiamiento - 2018

Municipio: Teocaltiche, Jal.

COG/FF	DESCRIPCIÓN	RECURSOS FISCALES	INGRESOS PROPIOS	RECURSOS FEDERALES				RECURSOS ESTATALES		FINANCIAMIENTOS INTERNOS	OTROS RECURSOS	TOTAL ANUAL
				APORTACIONES FONDO INFRAESTRUCTURA	APORTACIONES FONDO FORTALECIMIENTO	PARTICIPACIONES FEDERALES	CONVENIOS	PARTICIPACIONES ESTATALES	CONVENIOS			
2400	MATERIALES Y ARTÍCULOS DE CONSTRUCCIÓN Y DE REPARACIÓN	-	-	-	17,900	641,400	-	-	-	-	-	659,300
241	Productos minerales no metálicos	-	-	-	1,000	65,000	-	-	-	-	-	66,000
242	Cemento y productos de concreto	-	-	-	1,000	75,000	-	-	-	-	-	76,000
243	Cal, yeso y productos de yeso	-	-	-	-	100	-	-	-	-	-	100
244	Madera y productos de madera	-	-	-	100	300	-	-	-	-	-	400
245	Vidrio y productos de vidrio	-	-	-	200	10,000	-	-	-	-	-	10,200
246	Material eléctrico y electrónico	-	-	-	500	156,000	-	-	-	-	-	156,500
247	Artículos metálicos para la construcción	-	-	-	100	150,000	-	-	-	-	-	150,100
248	Materiales complementarios	-	-	-	-	-	-	-	-	-	-	-
249	Otros materiales y artículos de construcción y reparación	-	-	-	15,000	185,000	-	-	-	-	-	200,000
2500	PRODUCTOS QUÍMICOS, FARMACÉUTICOS Y DE LABORATORIO	-	-	-	141,100	540,100	-	-	-	-	-	681,200
251	Productos químicos básicos	-	-	-	10,000	110,000	-	-	-	-	-	120,000
252	Fertilizantes, pesticidas y otros agroquímicos	-	-	-	-	5,000	-	-	-	-	-	5,000
253	Medicinas y productos farmacéuticos	-	-	-	125,000	275,000	-	-	-	-	-	400,000
254	Materiales, accesorios y suministros médicos	-	-	-	1,000	-	-	-	-	-	-	1,000
255	Materiales, accesorios y suministros de laboratorio	-	-	-	-	-	-	-	-	-	-	-
256	Fibras sintéticas, hules plásticos y derivados	-	-	-	5,000	150,000	-	-	-	-	-	155,000
259	Otros productos químicos	-	-	-	100	100	-	-	-	-	-	200
2600	COMBUSTIBLES, LUBRICANTES Y ADITIVOS	-	-	-	2,100,000	3,908,635	-	-	-	-	-	6,008,635
261	Combustibles, lubricantes y aditivos	-	-	-	2,100,000	3,908,635	-	-	-	-	-	6,008,635
262	Carbón y sus derivados	-	-	-	-	-	-	-	-	-	-	-
2700	VESTUARIO, BLANCOS, PRENDAS DE PROTECCIÓN Y ARTÍCULOS DEPORTIVOS	-	-	-	13,000	96,000	-	-	-	-	-	109,000
271	Vestuario y uniformes	-	-	-	10,000	10,000	-	-	-	-	-	20,000
272	Prendas de seguridad y protección personal	-	-	-	1,000	70,000	-	-	-	-	-	71,000
273	Artículos deportivos	-	-	-	1,000	15,000	-	-	-	-	-	16,000
274	Productos textiles	-	-	-	1,000	1,000	-	-	-	-	-	2,000
275	Blancos y otros productos textiles, excepto prendas de vestir	-	-	-	-	-	-	-	-	-	-	-
2800	MATERIALES Y SUMINISTROS PARA SEGURIDAD	-	-	-	4,000	-	-	-	-	-	-	4,000
281	Sustancias y materiales explosivos	-	-	-	-	-	-	-	-	-	-	-
282	Materiales de seguridad pública	-	-	-	4,000	-	-	-	-	-	-	4,000
283	Prendas de protección para seguridad pública y nacional	-	-	-	-	-	-	-	-	-	-	-
2900	HERRAMIENTAS, REFACCIONES Y ACCESORIOS MENORES	-	-	-	251,500	608,000	-	-	-	-	-	859,500

Presupuesto de Egresos por Clasificación por Objeto del Gasto y Fuentes de Financiamiento - 2018

Municipio: Teocaltiche, Jal.

COG/FF	DESCRIPCIÓN	RECURSOS FISCALES	INGRESOS PROPIOS	RECURSOS FEDERALES				RECURSOS ESTATALES		FINANCIAMIENTOS INTERNOS	OTROS RECURSOS	TOTAL ANUAL
				APORTACIONES FONDO INFRAESTRUCTURA	APORTACIONES FONDO FORTALECIMIENTO	PARTICIPACIONES FEDERALES	CONVENIOS	PARTICIPACIONES ESTATALES	CONVENIOS			
291	Herramientas menores	-	-	-	1,000	45,000	-	-	-	-	-	46,000
292	Refacciones y accesorios menores de edificios	-	-	-	500	1,000	-	-	-	-	-	1,500
293	Refacciones y accesorios menores de mobiliario y equipo de administración, educacional y recreativo	-	-	-	-	1,000	-	-	-	-	-	1,000
294	Refacciones y accesorios menores de equipo de cómputo y tecnologías de la información	-	-	-	-	1,000	-	-	-	-	-	1,000
295	Refacciones y accesorios menores de equipo e instrumental médico y de laboratorio	-	-	-	-	-	-	-	-	-	-	-
296	Refacciones y accesorios menores de equipo de transporte	-	-	-	250,000	450,000	-	-	-	-	-	700,000
297	Refacciones y accesorios menores de equipo de defensa y seguridad	-	-	-	-	-	-	-	-	-	-	-
298	Refacciones y accesorios menores de maquinaria y otros equipos	-	-	-	-	110,000	-	-	-	-	-	110,000
299	Refacciones y accesorios menores otros bienes muebles	-	-	-	-	-	-	-	-	-	-	-
3000	SERVICIOS GENERALES	-	-	500	1,498,268	19,112,196	-	-	-	-	-	20,610,964
3100	SERVICIOS BÁSICOS	-	-	-	11,100	15,767,956	-	-	-	-	-	15,779,056
311	Energía eléctrica	-	-	-	-	15,517,256	-	-	-	-	-	15,517,256
312	Gas	-	-	-	5,000	5,000	-	-	-	-	-	10,000
313	Agua	-	-	-	-	-	-	-	-	-	-	-
314	Telefonía tradicional	-	-	-	6,000	225,000	-	-	-	-	-	231,000
315	Telefonía celular	-	-	-	-	17,600	-	-	-	-	-	17,600
316	Servicios de telecomunicaciones y satélites	-	-	-	-	-	-	-	-	-	-	-
317	Servicios de acceso de Internet, redes y procesamiento de información	-	-	-	-	2,500	-	-	-	-	-	2,500
318	Servicios postales y telegráficos	-	-	-	100	600	-	-	-	-	-	700
319	Servicios integrales y otros servicios	-	-	-	-	-	-	-	-	-	-	-
3200	SERVICIOS DE ARRENDAMIENTO	-	-	-	-	1,022,240	-	-	-	-	-	1,022,240
321	Arrendamiento de terrenos	-	-	-	-	108,000	-	-	-	-	-	108,000
322	Arrendamiento de edificios	-	-	-	-	50,100	-	-	-	-	-	50,100
323	Arrendamiento de mobiliario y equipo de administración, educacional y recreativo	-	-	-	-	51,000	-	-	-	-	-	51,000
324	Arrendamiento de equipo e instrumental médico y de laboratorio	-	-	-	-	-	-	-	-	-	-	-
325	Arrendamiento de equipo de transporte	-	-	-	-	350,000	-	-	-	-	-	350,000
326	Arrendamiento de maquinaria, otros equipos y herramientas	-	-	-	-	2,500	-	-	-	-	-	2,500
327	Arrendamiento de activos intangibles	-	-	-	-	410,640	-	-	-	-	-	410,640
328	Arrendamiento financiero	-	-	-	-	-	-	-	-	-	-	-
329	Otros arrendamientos	-	-	-	-	50,000	-	-	-	-	-	50,000

Presupuesto de Egresos por Clasificación por Objeto del Gasto y Fuentes de Financiamiento - 2018

Municipio: Teocaltiche, Jal.

COG/FF	DESCRIPCIÓN	RECURSOS FISCALES	INGRESOS PROPIOS	RECURSOS FEDERALES				RECURSOS ESTATALES		FINANCIAMIENTOS INTERNOS	OTROS RECURSOS	TOTAL ANUAL
				APORTACIONES FONDO INFRAESTRUCTURA	APORTACIONES FONDO FORTALECIMIENTO	PARTICIPACIONES FEDERALES	CONVENIOS	PARTICIPACIONES ESTATALES	CONVENIOS			
3300	SERVICIOS PROFESIONALES, CIENTÍFICOS, TÉCNICOS Y OTROS SERVICIOS	-	-	-	-	80,000	-	-	-	-	-	80,000
331	Servicios legales, de contabilidad, auditoría y relacionados	-	-	-	-	12,000	-	-	-	-	-	12,000
332	Servicios de diseño, arquitectura, ingeniería y actividades relacionadas	-	-	-	-	-	-	-	-	-	-	-
333	Servicios de consultoría administrativa, procesos, técnica y en tecnologías de la información	-	-	-	-	-	-	-	-	-	-	-
334	Servicios de capacitación	-	-	-	-	-	-	-	-	-	-	-
335	Servicios de investigación científica y desarrollo	-	-	-	-	-	-	-	-	-	-	-
336	Servicios de apoyo administrativo, traducción, fotocopiado e impresión	-	-	-	-	15,000	-	-	-	-	-	15,000
337	Servicios de protección y seguridad	-	-	-	-	-	-	-	-	-	-	-
338	Servicios de vigilancia	-	-	-	-	-	-	-	-	-	-	-
339	Servicios profesionales, científicos y técnicos integrales	-	-	-	-	53,000	-	-	-	-	-	53,000
3400	SERVICIOS FINANCIEROS, BANCARIOS Y COMERCIALES	-	-	500	71,500	203,000	-	-	-	-	-	275,000
341	Servicios financieros y bancarios	-	-	500	500	18,000	-	-	-	-	-	19,000
342	Servicios de cobranza, investigación crediticia y similar	-	-	-	-	-	-	-	-	-	-	-
343	Servicios de recaudación, traslado y custodia de valores	-	-	-	-	-	-	-	-	-	-	-
344	Seguros de responsabilidad patrimonial y fianzas	-	-	-	-	10,000	-	-	-	-	-	10,000
345	Seguro de bienes patrimoniales	-	-	-	71,000	165,000	-	-	-	-	-	236,000
346	Almacenaje, envase y embalaje	-	-	-	-	-	-	-	-	-	-	-
347	Fletes y maniobras	-	-	-	-	10,000	-	-	-	-	-	10,000
348	Comisiones por ventas	-	-	-	-	-	-	-	-	-	-	-
349	Servicios financieros, bancarios y comerciales integrales	-	-	-	-	-	-	-	-	-	-	-
3500	SERVICIOS DE INSTALACIÓN, REPARACIÓN, MANTENIMIENTO Y CONSERVACIÓN	-	-	-	50,000	1,291,000	-	-	-	-	-	1,341,000
351	Conservación y mantenimiento menor de inmuebles	-	-	-	-	-	-	-	-	-	-	-
352	Instalación, reparación y mantenimiento de mobiliario y equipo de administración, educacional y recreativo	-	-	-	-	6,000	-	-	-	-	-	6,000
353	Instalación, reparación y mantenimiento de equipo de cómputo y tecnología de la información	-	-	-	-	-	-	-	-	-	-	-
354	Instalación, reparación y mantenimiento de equipo e instrumental médico y de laboratorio	-	-	-	-	-	-	-	-	-	-	-
355	Reparación y mantenimiento de equipo de transporte	-	-	-	50,000	350,000	-	-	-	-	-	400,000
356	Reparación y mantenimiento de equipo de defensa y seguridad	-	-	-	-	-	-	-	-	-	-	-
357	Instalación, reparación y mantenimiento de maquinaria, otros equipos y herramienta	-	-	-	-	560,000	-	-	-	-	-	560,000
358	Servicios de limpieza y manejo de desechos	-	-	-	-	360,000	-	-	-	-	-	360,000
359	Servicios de jardinería y fumigación	-	-	-	-	15,000	-	-	-	-	-	15,000
3600	SERVICIOS DE COMUNICACIÓN SOCIAL Y PUBLICIDAD	-	-	-	-	165,000	-	-	-	-	-	165,000

Presupuesto de Egresos por Clasificación por Objeto del Gasto y Fuentes de Financiamiento - 2018

Municipio: Teocaltiche, Jal.

COG/FF	DESCRIPCIÓN	RECURSOS FISCALES	INGRESOS PROPIOS	RECURSOS FEDERALES				RECURSOS ESTATALES		FINANCIAMIENTOS INTERNOS	OTROS RECURSOS	TOTAL ANUAL
				APORTACIONES FONDO INFRAESTRUCTURA	APORTACIONES FONDO FORTALECIMIENTO	PARTICIPACIONES FEDERALES	CONVENIOS	PARTICIPACIONES ESTATALES	CONVENIOS			
361	Difusión por radio, televisión y otros medios de mensajes sobre programas y actividades gubernamentales	-	-	-	-	165,000	-	-	-	-	-	165,000
362	Difusión por radio, televisión y otros medios de mensajes comerciales para promover la venta de bienes o servicios	-	-	-	-	-	-	-	-	-	-	-
363	Servicios de creatividad, preproducción y producción de publicidad, excepto Internet	-	-	-	-	-	-	-	-	-	-	-
364	Servicios de revelado de fotografías	-	-	-	-	-	-	-	-	-	-	-
365	Servicios de la industria filmica, del sonido y del video	-	-	-	-	-	-	-	-	-	-	-
366	Servicio de creación y difusión de contenido exclusivamente a través de Internet	-	-	-	-	-	-	-	-	-	-	-
369	Otros servicios de información	-	-	-	-	-	-	-	-	-	-	-
3700	SERVICIOS DE TRASLADO Y VIÁTICOS	-	-	-	15,000	150,000	-	-	-	-	-	165,000
371	Pasajes aéreos	-	-	-	-	-	-	-	-	-	-	-
372	Pasajes terrestres	-	-	-	500	15,000	-	-	-	-	-	15,500
373	Pasajes marítimos, lacustres y fluviales	-	-	-	-	-	-	-	-	-	-	-
374	Autotransporte	-	-	-	-	-	-	-	-	-	-	-
375	Viáticos en el país	-	-	-	14,500	135,000	-	-	-	-	-	149,500
376	Viáticos en el extranjero	-	-	-	-	-	-	-	-	-	-	-
377	Gastos de instalación y traslado de menaje	-	-	-	-	-	-	-	-	-	-	-
378	Servicios integrales de traslado y viáticos	-	-	-	-	-	-	-	-	-	-	-
379	Otros servicios de traslado y hospedaje	-	-	-	-	-	-	-	-	-	-	-
3800	SERVICIOS OFICIALES	-	-	-	20,000	150,000	-	-	-	-	-	170,000
381	Gastos de ceremonial	-	-	-	-	-	-	-	-	-	-	-
382	Gastos de orden social y cultural	-	-	-	20,000	150,000	-	-	-	-	-	170,000
383	Congresos y convenciones	-	-	-	-	-	-	-	-	-	-	-
384	Exposiciones	-	-	-	-	-	-	-	-	-	-	-
385	Gastos de representación	-	-	-	-	-	-	-	-	-	-	-
3900	OTROS SERVICIOS GENERALES	-	-	-	1,330,668	283,000	-	-	-	-	-	1,613,668
391	Servicios funerarios y de cementerios	-	-	-	6,000	6,000	-	-	-	-	-	12,000
392	Impuestos y derechos	-	-	-	15,000	250,000	-	-	-	-	-	265,000
393	Impuestos y derechos de importación	-	-	-	-	-	-	-	-	-	-	-
394	Sentencias y resoluciones por autoridad competente	-	-	-	1,304,668	15,000	-	-	-	-	-	1,319,668
395	Penas, multas, accesorios y actualizaciones	-	-	-	5,000	10,000	-	-	-	-	-	15,000
396	Otros gastos por responsabilidades	-	-	-	-	2,000	-	-	-	-	-	2,000
397	Utilidades	-	-	-	-	-	-	-	-	-	-	-

Presupuesto de Egresos por Clasificación por Objeto del Gasto y Fuentes de Financiamiento - 2018

Municipio: Teocaltiche, Jal.

COG/FF	DESCRIPCIÓN	RECURSOS FISCALES	INGRESOS PROPIOS	RECURSOS FEDERALES				RECURSOS ESTATALES		FINANCIAMIENTOS INTERNOS	OTROS RECURSOS	TOTAL ANUAL
				APORTACIONES FONDO INFRAESTRUCTURA	APORTACIONES FONDO FORTALECIMIENTO	PARTICIPACIONES FEDERALES	CONVENIOS	PARTICIPACIONES ESTATALES	CONVENIOS			
398	Impuesto sobre nómina y otros que se deriven de una relación laboral	-	-	-	-	-	-	-	-	-	-	-
399	Otros servicios generales	-	-	-	-	-	-	-	-	-	-	-
4000	TRANSFERENCIAS, ASIGNACIONES, SUBSIDIOS Y OTRAS AYUDAS	-	-	-	-	9,119,232	-	-	-	-	-	9,119,232
4100	TRANSFERENCIAS INTERNAS Y ASIGNACIONES AL SECTOR PÚBLICO	-	-	-	-	-	-	-	-	-	-	-
411	Asignaciones presupuestarias al Poder Ejecutivo	-	-	-	-	-	-	-	-	-	-	-
412	Asignaciones presupuestarias al Poder Legislativo	-	-	-	-	-	-	-	-	-	-	-
413	Asignaciones presupuestarias al Poder Judicial	-	-	-	-	-	-	-	-	-	-	-
414	Asignaciones presupuestarias a Órganos Autónomos	-	-	-	-	-	-	-	-	-	-	-
415	Transferencias internas otorgadas a entidades paraestatales no empresariales y no financieras	-	-	-	-	-	-	-	-	-	-	-
416	Transferencias internas otorgadas a entidades paraestatales empresariales y no financieras	-	-	-	-	-	-	-	-	-	-	-
417	Transferencias internas otorgadas a fideicomisos públicos empresariales y no financieros	-	-	-	-	-	-	-	-	-	-	-
418	Transferencias internas otorgadas a instituciones paraestatales públicas financieras	-	-	-	-	-	-	-	-	-	-	-
419	Transferencias internas otorgadas a fideicomisos públicos financieros	-	-	-	-	-	-	-	-	-	-	-
4200	TRANSFERENCIAS AL RESTO DEL SECTOR PÚBLICO	-	-	-	-	4,198,200	-	-	-	-	-	4,198,200
421	Transferencias otorgadas a entidades paraestatales no empresariales y no financieras	-	-	-	-	4,189,200	-	-	-	-	-	4,189,200
422	Transferencias otorgadas para entidades paraestatales empresariales y no financieras	-	-	-	-	-	-	-	-	-	-	-
423	Transferencias otorgadas para instituciones paraestatales públicas financieras	-	-	-	-	-	-	-	-	-	-	-
424	Transferencias otorgadas a entidades federativas y municipios	-	-	-	-	-	-	-	-	-	-	-
425	Transferencias a fideicomisos de entidades federativas y municipios	-	-	-	-	9,000	-	-	-	-	-	9,000
4300	SUBSIDIOS Y SUBVENCIONES	-	-	-	-	-	-	-	-	-	-	-
431	Subsidios a la producción	-	-	-	-	-	-	-	-	-	-	-
432	Subsidios a la distribución	-	-	-	-	-	-	-	-	-	-	-
433	Subsidios a la inversión	-	-	-	-	-	-	-	-	-	-	-
434	Subsidios a la prestación de servicios públicos	-	-	-	-	-	-	-	-	-	-	-
435	Subsidios para cubrir diferenciales de tasas de interés	-	-	-	-	-	-	-	-	-	-	-
436	Subsidios a la vivienda	-	-	-	-	-	-	-	-	-	-	-
437	Subvenciones al consumo	-	-	-	-	-	-	-	-	-	-	-
438	Subsidios a entidades federativas y municipios	-	-	-	-	-	-	-	-	-	-	-
439	Otros subsidios	-	-	-	-	-	-	-	-	-	-	-

Presupuesto de Egresos por Clasificación por Objeto del Gasto y Fuentes de Financiamiento - 2018

Municipio: Teocaltiche, Jal.

COG/FF	DESCRIPCIÓN	RECURSOS FISCALES	INGRESOS PROPIOS	RECURSOS FEDERALES				RECURSOS ESTATALES		FINANCIAMIENTOS INTERNOS	OTROS RECURSOS	TOTAL ANUAL
				APORTACIONES FONDO INFRAESTRUCTURA	APORTACIONES FONDO FORTALECIMIENTO	PARTICIPACIONES FEDERALES	CONVENIOS	PARTICIPACIONES ESTATALES	CONVENIOS			
4400	AYUDAS SOCIALES	-	-	-	-	943,800	-	-	-	-	-	943,800
441	Ayudas sociales a personas	-	-	-	-	5,000	-	-	-	-	-	5,000
442	Becas y otras ayudas para programas de capacitación	-	-	-	-	928,800	-	-	-	-	-	928,800
443	Ayudas sociales a instituciones de enseñanza	-	-	-	-	5,000	-	-	-	-	-	5,000
444	Ayudas sociales a actividades científicas o académicas	-	-	-	-	-	-	-	-	-	-	-
445	Ayudas sociales a instituciones sin fines de lucro	-	-	-	-	-	-	-	-	-	-	-
446	Ayudas sociales a cooperativas	-	-	-	-	-	-	-	-	-	-	-
447	Ayudas sociales a entidades de interés público	-	-	-	-	-	-	-	-	-	-	-
448	Ayudas por desastres naturales y otros siniestros	-	-	-	-	5,000	-	-	-	-	-	5,000
4500	PENSIONES Y JUBILACIONES	-	-	-	-	3,977,232	-	-	-	-	-	3,977,232
451	Pensiones	-	-	-	-	937,836	-	-	-	-	-	937,836
452	Jubilaciones	-	-	-	-	3,039,396	-	-	-	-	-	3,039,396
459	Otras pensiones y jubilaciones	-	-	-	-	-	-	-	-	-	-	-
4600	TRANSFERENCIAS A FIDEICOMISOS, MANDATOS Y OTROS ANÁLOGOS	-	-	-	-	-	-	-	-	-	-	-
461	Transferencias a fideicomisos del Poder Ejecutivo	-	-	-	-	-	-	-	-	-	-	-
462	Transferencias a fideicomisos del Poder Legislativo	-	-	-	-	-	-	-	-	-	-	-
463	Transferencias a fideicomisos del Poder Judicial	-	-	-	-	-	-	-	-	-	-	-
464	Transferencias a fideicomisos públicos de entidades paraestatales no empresariales y no financieras	-	-	-	-	-	-	-	-	-	-	-
465	Transferencias a fideicomisos públicos de entidades paraestatales empresariales y no financieras	-	-	-	-	-	-	-	-	-	-	-
466	Transferencias a fideicomisos de instituciones públicas financieras	-	-	-	-	-	-	-	-	-	-	-
4700	TRANSFERENCIAS A LA SEGURIDAD SOCIAL	-	-	-	-	-	-	-	-	-	-	-
471	Transferencias por obligación de ley	-	-	-	-	-	-	-	-	-	-	-
4800	DONATIVOS	-	-	-	-	-	-	-	-	-	-	-
481	Donativos a instituciones sin fines de lucro	-	-	-	-	-	-	-	-	-	-	-
482	Donativos a entidades federativas	-	-	-	-	-	-	-	-	-	-	-
483	Donativos a fideicomisos privados	-	-	-	-	-	-	-	-	-	-	-
484	Donativos a fideicomisos estatales	-	-	-	-	-	-	-	-	-	-	-
485	Donativos internacionales	-	-	-	-	-	-	-	-	-	-	-
4900	TRANSFERENCIAS AL EXTERIOR	-	-	-	-	-	-	-	-	-	-	-

Presupuesto de Egresos por Clasificación por Objeto del Gasto y Fuentes de Financiamiento - 2018

Municipio: Teocaltiche, Jal.

COG/FF	DESCRIPCIÓN	RECURSOS FISCALES	INGRESOS PROPIOS	RECURSOS FEDERALES				RECURSOS ESTATALES		FINANCIAMIENTOS INTERNOS	OTROS RECURSOS	TOTAL ANUAL
				APORTACIONES FONDO INFRAESTRUCTURA	APORTACIONES FONDO FORTALECIMIENTO	PARTICIPACIONES FEDERALES	CONVENIOS	PARTICIPACIONES ESTATALES	CONVENIOS			
491	Transferencias para gobiernos extranjeros	-	-	-	-	-	-	-	-	-	-	-
492	Transferencias para organismos internacionales	-	-	-	-	-	-	-	-	-	-	-
493	Transferencias para el sector privado externo	-	-	-	-	-	-	-	-	-	-	-
5000	BIENES MUEBLES, INMUEBLES E INTANGIBLES	-	-	-	-	115,000	-	-	-	-	-	115,000
5100	MOBILIARIO Y EQUIPO DE ADMINISTRACIÓN	-	-	-	-	10,000	-	-	-	-	-	10,000
511	Muebles de oficina y estantería	-	-	-	-	-	-	-	-	-	-	-
512	Muebles, excepto de oficina y estantería	-	-	-	-	-	-	-	-	-	-	-
513	Bienes artísticos, culturales y científicos	-	-	-	-	-	-	-	-	-	-	-
514	Objetos de valor	-	-	-	-	-	-	-	-	-	-	-
515	Equipo de cómputo de tecnologías de la información	-	-	-	-	10,000	-	-	-	-	-	10,000
519	Otros mobiliarios y equipos de administración	-	-	-	-	-	-	-	-	-	-	-
5200	MOBILIARIO Y EQUIPO EDUCACIONAL Y RECREATIVO	-	-	-	-	-	-	-	-	-	-	-
521	Equipos y aparatos audiovisuales	-	-	-	-	-	-	-	-	-	-	-
522	Aparatos deportivos	-	-	-	-	-	-	-	-	-	-	-
523	Cámaras fotográficas y de video	-	-	-	-	-	-	-	-	-	-	-
529	Otro mobiliario y equipo educacional y recreativo	-	-	-	-	-	-	-	-	-	-	-
5300	EQUIPO E INSTRUMENTAL MÉDICO Y DE LABORATORIO	-	-	-	-	-	-	-	-	-	-	-
531	Equipo médico y de laboratorio	-	-	-	-	-	-	-	-	-	-	-
532	Instrumental médico y de laboratorio	-	-	-	-	-	-	-	-	-	-	-
5400	VEHÍCULOS Y EQUIPO DE TRANSPORTE	-	-	-	-	50,000	-	-	-	-	-	50,000
541	Vehículos y equipo de transporte	-	-	-	-	50,000	-	-	-	-	-	50,000
542	Carrocerías y remolques	-	-	-	-	-	-	-	-	-	-	-
543	Equipo aeroespacial	-	-	-	-	-	-	-	-	-	-	-
544	Equipo ferroviario	-	-	-	-	-	-	-	-	-	-	-
545	Embarcaciones	-	-	-	-	-	-	-	-	-	-	-
549	Otros equipo de transporte	-	-	-	-	-	-	-	-	-	-	-
5500	EQUIPO DE DEFENSA Y SEGURIDAD	-	-	-	-	-	-	-	-	-	-	-
551	Equipo de defensa y seguridad	-	-	-	-	-	-	-	-	-	-	-
5600	MAQUINARIA, OTROS EQUIPOS Y HERRAMIENTAS	-	-	-	-	55,000	-	-	-	-	-	55,000
561	Maquinaria y equipo agropecuario	-	-	-	-	-	-	-	-	-	-	-
562	Maquinaria y equipo industrial	-	-	-	-	-	-	-	-	-	-	-
563	Maquinaria y equipo de construcción	-	-	-	-	-	-	-	-	-	-	-

Presupuesto de Egresos por Clasificación por Objeto del Gasto y Fuentes de Financiamiento - 2018

Municipio: Teocaltiche, Jal.

COG/FF	DESCRIPCIÓN	RECURSOS FISCALES	INGRESOS PROPIOS	RECURSOS FEDERALES				RECURSOS ESTATALES		FINANCIAMIENTOS INTERNOS	OTROS RECURSOS	TOTAL ANUAL
				APORTACIONES FONDO INFRAESTRUCTURA	APORTACIONES FONDO FORTALECIMIENTO	PARTICIPACIONES FEDERALES	CONVENIOS	PARTICIPACIONES ESTATALES	CONVENIOS			
564	Sistemas de aire acondicionado, calefacción y de refrigeración industrial y comercial	-	-	-	-	-	-	-	-	-	-	-
565	Equipo de comunicación y telecomunicación	-	-	-	-	-	-	-	-	-	-	-
566	Equipo de generación eléctrica, aparatos y accesorios eléctricos	-	-	-	-	-	-	-	-	-	-	-
567	Herramientas y máquinas-herramienta	-	-	-	-	-	-	-	-	-	-	-
569	Otros equipos	-	-	-	-	55,000	-	-	-	-	-	55,000
5700	ACTIVOS BIOLÓGICOS	-	-	-	-	-	-	-	-	-	-	-
571	Bovinos	-	-	-	-	-	-	-	-	-	-	-
572	Porcinos	-	-	-	-	-	-	-	-	-	-	-
573	Aves	-	-	-	-	-	-	-	-	-	-	-
574	Ovinos y caprinos	-	-	-	-	-	-	-	-	-	-	-
575	Peces y acuicultura	-	-	-	-	-	-	-	-	-	-	-
576	Equinos	-	-	-	-	-	-	-	-	-	-	-
577	Especies menores y de zoológico	-	-	-	-	-	-	-	-	-	-	-
578	Árboles y plantas	-	-	-	-	-	-	-	-	-	-	-
579	Otros activos biológicos	-	-	-	-	-	-	-	-	-	-	-
5800	BIENES INMUEBLES	-	-	-	-	-	-	-	-	-	-	-
581	Terrenos	-	-	-	-	-	-	-	-	-	-	-
582	Viviendas	-	-	-	-	-	-	-	-	-	-	-
583	Edificios no residenciales	-	-	-	-	-	-	-	-	-	-	-
589	Otros bienes inmuebles	-	-	-	-	-	-	-	-	-	-	-
5900	ACTIVOS INTANGIBLES	-	-	-	-	-	-	-	-	-	-	-
591	Software	-	-	-	-	-	-	-	-	-	-	-
592	Patentes	-	-	-	-	-	-	-	-	-	-	-
593	Marcas	-	-	-	-	-	-	-	-	-	-	-
594	Derechos	-	-	-	-	-	-	-	-	-	-	-
595	Concesiones	-	-	-	-	-	-	-	-	-	-	-
596	Franquicias	-	-	-	-	-	-	-	-	-	-	-
597	Licencias informáticas e intelectuales	-	-	-	-	-	-	-	-	-	-	-
598	Licencias industriales, comerciales y otras	-	-	-	-	-	-	-	-	-	-	-
599	Otros activos intangibles	-	-	-	-	-	-	-	-	-	-	-
6000	INVERSIÓN PÚBLICA	-	-	24,899,501	-	-	5,375,000	-	2,500,000	-	-	32,774,501
6100	OBRA PÚBLICA EN BIENES DE DOMINIO PÚBLICO	-	-	20,235,000	-	-	5,375,000	-	2,500,000	-	-	28,110,000

Presupuesto de Egresos por Clasificación por Objeto del Gasto y Fuentes de Financiamiento - 2018

Municipio: Teocaltiche, Jal.

COG/FF	DESCRIPCIÓN	RECURSOS FISCALES	INGRESOS PROPIOS	RECURSOS FEDERALES				RECURSOS ESTATALES		FINANCIAMIENTOS INTERNOS	OTROS RECURSOS	TOTAL ANUAL
				APORTACIONES FONDO INFRAESTRUCTURA	APORTACIONES FONDO FORTALECIMIENTO	PARTICIPACIONES FEDERALES	CONVENIOS	PARTICIPACIONES ESTATALES	CONVENIOS			
611	Edificación habitacional	-	-	450,000	-	-	-	-	-	-	-	450,000
612	Edificación no habitacional	-	-	500,000	-	-	-	-	-	-	-	500,000
613	Construcción de obras para el abastecimiento de agua, petróleo, gas, electricidad y telecomunicaciones	-	-	6,500,000	-	-	-	-	-	-	-	6,500,000
614	División de terrenos y construcción de obras de urbanización	-	-	10,285,000	-	-	5,375,000	-	2,500,000	-	-	18,160,000
615	Construcción de vías de comunicación	-	-	2,500,000	-	-	-	-	-	-	-	2,500,000
616	Otras construcciones de ingeniería civil u obra pesada	-	-	-	-	-	-	-	-	-	-	-
617	Instalaciones y equipamiento en construcciones	-	-	-	-	-	-	-	-	-	-	-
619	Trabajo de acabados en edificaciones y otros trabajos especializados	-	-	-	-	-	-	-	-	-	-	-
6200	OBRA PÚBLICA EN BIENES PROPIOS	-	-	4,664,501	-	-	-	-	-	-	-	4,664,501
621	Edificación habitacional	-	-	-	-	-	-	-	-	-	-	-
622	Edificación no habitacional	-	-	250,000	-	-	-	-	-	-	-	250,000
623	Construcción de obras para el abastecimiento de agua, petróleo, gas, electricidad y telecomunicaciones	-	-	-	-	-	-	-	-	-	-	-
624	División de terrenos y construcción de obras de urbanización	-	-	-	-	-	-	-	-	-	-	-
625	Construcción de vías de comunicación	-	-	-	-	-	-	-	-	-	-	-
626	Otras construcciones de ingeniería civil u obra pesada	-	-	250,000	-	-	-	-	-	-	-	250,000
627	Instalaciones y equipamiento en construcciones	-	-	2,000,000	-	-	-	-	-	-	-	2,000,000
629	Trabajos de acabados en edificaciones y otros trabajos especializados	-	-	2,164,501	-	-	-	-	-	-	-	2,164,501
6300	PROYECTOS PRODUCTIVOS Y ACCIONES DE FOMENTO	-	-	-	-	-	-	-	-	-	-	-
631	Estudios, formulación y evaluación de proyectos productivos no incluidos en conceptos anteriores de este capítulo	-	-	-	-	-	-	-	-	-	-	-
632	Ejecución de proyectos productivos no incluidos en conceptos anteriores de este capítulo	-	-	-	-	-	-	-	-	-	-	-
7000	INVERSIONES FINANCIERAS Y OTRAS PROVISIONES	-	-	-	-	50,000	-	-	-	-	-	50,000
7100	INVERSIONES PARA EL FOMENTO DE ACTIVIDADES PRODUCTIVAS	-	-	-	-	-	-	-	-	-	-	-
711	Créditos otorgados por entidades federativas y municipios al sector social y privado para el fomento de actividades productivas	-	-	-	-	-	-	-	-	-	-	-
712	Créditos otorgados por las entidades federativas a municipios para el fomento de actividades productivas	-	-	-	-	-	-	-	-	-	-	-
7200	ACCIONES Y PARTICIPACIONES DE CAPITAL	-	-	-	-	-	-	-	-	-	-	-
721	Acciones y participaciones de capital en entidades paraestatales no empresariales y no financieras con fines de política económica	-	-	-	-	-	-	-	-	-	-	-
722	Acciones y participaciones de capital en entidades paraestatales empresariales y no financieras con fines de política económica	-	-	-	-	-	-	-	-	-	-	-

Presupuesto de Egresos por Clasificación por Objeto del Gasto y Fuentes de Financiamiento - 2018

Municipio: Teocaltiche, Jal.

COG/FF	DESCRIPCIÓN	RECURSOS FISCALES	INGRESOS PROPIOS	RECURSOS FEDERALES				RECURSOS ESTATALES		FINANCIAMIENTOS INTERNOS	OTROS RECURSOS	TOTAL ANUAL
				APORTACIONES FONDO INFRAESTRUCTURA	APORTACIONES FONDO FORTALECIMIENTO	PARTICIPACIONES FEDERALES	CONVENIOS	PARTICIPACIONES ESTATALES	CONVENIOS			
723	Acciones y participaciones de capital en instituciones paraestatales públicas financieras con fines de política económica	-	-	-	-	-	-	-	-	-	-	-
724	Acciones y participaciones de capital en el sector privado con fines de política económica	-	-	-	-	-	-	-	-	-	-	-
725	Acciones y participaciones de capital en organismos internacionales con fines de política económica	-	-	-	-	-	-	-	-	-	-	-
726	Acciones y participaciones de capital en el sector externo con fines de política económica	-	-	-	-	-	-	-	-	-	-	-
727	Acciones y participaciones de capital en el sector público con fines de gestión de la liquidez	-	-	-	-	-	-	-	-	-	-	-
728	Acciones y participaciones de capital en el sector privado con fines de gestión de liquidez	-	-	-	-	-	-	-	-	-	-	-
729	Acciones y participaciones de capital en el sector externo con fines de gestión de liquidez	-	-	-	-	-	-	-	-	-	-	-
7300	COMPRA DE TÍTULOS Y VALORES	-	-	-	-	-	-	-	-	-	-	-
731	Bonos	-	-	-	-	-	-	-	-	-	-	-
732	Valores representativos de deuda adquiridos con fines de política económica	-	-	-	-	-	-	-	-	-	-	-
733	Valores representativos de deuda adquiridos con fines de gestión de liquidez	-	-	-	-	-	-	-	-	-	-	-
734	Obligaciones negociables adquiridas con fines de política económica	-	-	-	-	-	-	-	-	-	-	-
735	Obligaciones negociables adquiridas con fines de gestión de liquidez	-	-	-	-	-	-	-	-	-	-	-
739	Otros valores	-	-	-	-	-	-	-	-	-	-	-
7400	CONCESIÓN DE PRÉSTAMOS	-	-	-	-	-	-	-	-	-	-	-
741	Concesión de préstamos a entidades paraestatales no empresariales y no financieras con fines de política económica	-	-	-	-	-	-	-	-	-	-	-
742	Concesión de préstamos a entidades paraestatales empresariales y no financieras con fines de política económica	-	-	-	-	-	-	-	-	-	-	-
743	Concesión de préstamos a instituciones paraestatales públicas financieras con fines de política económica	-	-	-	-	-	-	-	-	-	-	-
744	Concesión de préstamos a entidades federativas y municipios con fines de política económica	-	-	-	-	-	-	-	-	-	-	-
745	Concesión de préstamos al sector privado con fines de política económica	-	-	-	-	-	-	-	-	-	-	-
746	Concesión de préstamos al sector externo con fines de política económica	-	-	-	-	-	-	-	-	-	-	-
747	Concesión de préstamos al sector público con fines de gestión de liquidez	-	-	-	-	-	-	-	-	-	-	-
748	Concesión de préstamos al sector privado con fines de gestión de liquidez	-	-	-	-	-	-	-	-	-	-	-
749	Concesión de préstamos al sector externo con fines de gestión de liquidez	-	-	-	-	-	-	-	-	-	-	-
7500	INVERSIONES EN FIDEICOMISOS, MANDATOS Y OTROS ANÁLOGOS	-	-	-	-	50,000	-	-	-	-	-	50,000
751	Inversiones en fideicomisos del Poder Ejecutivo	-	-	-	-	-	-	-	-	-	-	-
752	Inversiones en fideicomisos del Poder Legislativo	-	-	-	-	-	-	-	-	-	-	-
753	Inversiones en fideicomisos del Poder Judicial	-	-	-	-	-	-	-	-	-	-	-
754	Inversiones en fideicomisos públicos no empresariales y no financieros	-	-	-	-	50,000	-	-	-	-	-	50,000
755	Inversiones en fideicomisos públicos empresariales y no financieros	-	-	-	-	-	-	-	-	-	-	-

Presupuesto de Egresos por Clasificación por Objeto del Gasto y Fuentes de Financiamiento - 2018

Municipio: Teocaltiche, Jal.

COG/FF	DESCRIPCIÓN	RECURSOS FISCALES	INGRESOS PROPIOS	RECURSOS FEDERALES				RECURSOS ESTATALES		FINANCIAMIENTOS INTERNOS	OTROS RECURSOS	TOTAL ANUAL
				APORTACIONES FONDO INFRAESTRUCTURA	APORTACIONES FONDO FORTALECIMIENTO	PARTICIPACIONES FEDERALES	CONVENIOS	PARTICIPACIONES ESTATALES	CONVENIOS			
756	Inversiones en fideicomisos públicos financieros	-	-	-	-	-	-	-	-	-	-	-
757	Inversiones en fideicomisos de entidades federativas	-	-	-	-	-	-	-	-	-	-	-
758	Inversiones en fideicomisos de municipios	-	-	-	-	-	-	-	-	-	-	-
759	Fideicomisos de empresas privadas y particulares	-	-	-	-	-	-	-	-	-	-	-
7600	OTRAS INVERSIONES FINANCIERAS	-	-	-	-	-	-	-	-	-	-	-
761	Depósitos a largo plazo en moneda nacional	-	-	-	-	-	-	-	-	-	-	-
762	Depósitos a largo plazo en moneda extranjera	-	-	-	-	-	-	-	-	-	-	-
7900	PROVISIONES PARA CONTINGENCIAS Y OTRAS EROGACIONES ESPECIALES	-	-	-	-	-	-	-	-	-	-	-
791	Contingencias por fenómenos naturales	-	-	-	-	-	-	-	-	-	-	-
792	Contingencias socioeconómicas	-	-	-	-	-	-	-	-	-	-	-
799	Otras erogaciones especiales	-	-	-	-	-	-	-	-	-	-	-
8000	PARTICIPACIONES Y APORTACIONES	-	-	-	-	-	-	-	-	-	-	-
8100	PARTICIPACIONES	-	-	-	-	-	-	-	-	-	-	-
811	Fondo general de participaciones	-	-	-	-	-	-	-	-	-	-	-
812	Fondo de fomento municipal	-	-	-	-	-	-	-	-	-	-	-
813	Participaciones de las entidades federativas a los municipios	-	-	-	-	-	-	-	-	-	-	-
814	Otros conceptos participables de la Federación a entidades federativas	-	-	-	-	-	-	-	-	-	-	-
815	Otros conceptos participables de la Federación a municipios	-	-	-	-	-	-	-	-	-	-	-
816	Convenios de colaboración administrativa	-	-	-	-	-	-	-	-	-	-	-
8300	APORTACIONES	-	-	-	-	-	-	-	-	-	-	-
831	Aportaciones de la Federación a las entidades federativas	-	-	-	-	-	-	-	-	-	-	-
832	Aportaciones de la Federación a municipios	-	-	-	-	-	-	-	-	-	-	-
833	Aportaciones de las entidades federativas a los municipios	-	-	-	-	-	-	-	-	-	-	-
834	Aportaciones previstas en leyes y decretos al sistema de protección social	-	-	-	-	-	-	-	-	-	-	-
835	Aportaciones previstas en leyes y decretos compensatorias a entidades federativas y municipios	-	-	-	-	-	-	-	-	-	-	-
8500	CONVENIOS	-	-	-	-	-	-	-	-	-	-	-
851	Convenios de reasignación	-	-	-	-	-	-	-	-	-	-	-
852	Convenios de descentralización	-	-	-	-	-	-	-	-	-	-	-
853	Otros convenios	-	-	-	-	-	-	-	-	-	-	-
9000	DEUDA PÚBLICA	-	-	-	301,642	1,648,800	-	650,000	-	-	-	2,600,442
9100	AMORTIZACIÓN DE LA DEUDA PÚBLICA	-	-	-	-	1,098,800	-	-	-	-	-	1,098,800

Presupuesto de Egresos por Clasificación por Objeto del Gasto y Fuentes de Financiamiento - 2018

Municipio: Teocaltiche, Jal.

COG/FF	DESCRIPCIÓN	RECURSOS FISCALES	INGRESOS PROPIOS	RECURSOS FEDERALES				RECURSOS ESTATALES		FINANCIAMIENTOS INTERNOS	OTROS RECURSOS	TOTAL ANUAL
				APORTACIONES FONDO INFRAESTRUCTURA	APORTACIONES FONDO FORTALECIMIENTO	PARTICIPACIONES FEDERALES	CONVENIOS	PARTICIPACIONES ESTATALES	CONVENIOS			
911	Amortización de la deuda interna con instituciones de crédito	-	-	-	-	1,098,800	-	-	-	-	-	1,098,800
912	Amortización de la deuda interna por emisión de títulos y valores	-	-	-	-	-	-	-	-	-	-	-
913	Amortización de arrendamientos financieros nacionales	-	-	-	-	-	-	-	-	-	-	-
914	Amortización de la deuda externa con instituciones de crédito	-	-	-	-	-	-	-	-	-	-	-
915	Amortización de deuda externa con organismos financieros internacionales	-	-	-	-	-	-	-	-	-	-	-
916	Amortización de la deuda bilateral	-	-	-	-	-	-	-	-	-	-	-
917	Amortización de la deuda externa por emisión de títulos y valores	-	-	-	-	-	-	-	-	-	-	-
918	Amortización de arrendamientos financieros internacionales	-	-	-	-	-	-	-	-	-	-	-
9200	INTERESES DE LA DEUDA PÚBLICA	-	-	-	-	550,000	-	650,000	-	-	-	1,200,000
921	Intereses de la deuda interna con instituciones de crédito	-	-	-	-	550,000	-	650,000	-	-	-	1,200,000
922	Intereses derivados de la colocación de títulos y valores	-	-	-	-	-	-	-	-	-	-	-
923	Intereses por arrendamientos financieros nacionales	-	-	-	-	-	-	-	-	-	-	-
924	Intereses de la deuda externa con instituciones de crédito	-	-	-	-	-	-	-	-	-	-	-
925	Intereses de la deuda con organismos financieros internacionales	-	-	-	-	-	-	-	-	-	-	-
926	Intereses de la deuda bilateral	-	-	-	-	-	-	-	-	-	-	-
927	Intereses derivados de la colocación de títulos y valores en el exterior	-	-	-	-	-	-	-	-	-	-	-
928	Intereses por arrendamientos financieros internacionales	-	-	-	-	-	-	-	-	-	-	-
9300	COMISIONES DE LA DEUDA PÚBLICA	-	-	-	-	-	-	-	-	-	-	-
931	Comisiones de la deuda pública interna	-	-	-	-	-	-	-	-	-	-	-
932	Comisiones de la deuda pública externa	-	-	-	-	-	-	-	-	-	-	-
9400	GASTOS DE LA DEUDA PÚBLICA	-	-	-	-	-	-	-	-	-	-	-
941	Gastos de la deuda pública interna	-	-	-	-	-	-	-	-	-	-	-
942	Gastos de la deuda pública externa	-	-	-	-	-	-	-	-	-	-	-
9500	COSTO POR COBERTURAS	-	-	-	-	-	-	-	-	-	-	-
951	Costos por coberturas	-	-	-	-	-	-	-	-	-	-	-
9600	APOYOS FINANCIEROS	-	-	-	-	-	-	-	-	-	-	-
961	Apoyos a intermediarios financieros	-	-	-	-	-	-	-	-	-	-	-
962	Apoyos a ahorradores y deudores del Sistema Financiero Nacional	-	-	-	-	-	-	-	-	-	-	-
9900	ADEUDOS DE EJERCICIOS FISCALES ANTERIORES (ADEFAS)	-	-	-	301,642	-	-	-	-	-	-	301,642
991	ADEFAS	-	-	-	301,642	-	-	-	-	-	-	301,642
	TOTAL DE EGRESOS	27,941,739	-	24,900,001	21,291,599	60,956,125	5,375,000	650,000	2,500,000	-	-	143,614,464

Objetivos del Plan Municipal de Desarrollo

Municipio: Teocaltiche, Jal.

No.	DESCRIPCIÓN
1	Optimización de los recursos humanos y materiales para la generación de acciones que contribuyan a una mejor eficacia del aparato gubernamental.
2	Generar acciones para transparentar y tener al día las finanzas con ello, mejorar la toma de decisiones en materia económica y presupuestal.
3	Realizar acciones para la mejora de los servicios públicos y la terminación de obras públicas con apego al presupuesto y basados en principios de calidad para satisfacer las demandas más importantes de la ciudadanía en general.
4	Mejorar el nivel operativo de los departamentos de Seguridad Pública, Protección Civil y Movilidad mediante la capacitación y promoviendo al público en general la cultura de la prevención de delitos y accidentes.
5	
6	
7	
8	
9	
10	

Compromisos del Plan Municipal de Desarrollo y Asuntos Críticos de Atención

Municipio: Teocaltiche, Jal.

No.	DESCRIPCIÓN
1	Realización de alrededor de 27 acciones que generen eficacia en el aparato gubernamental.
2	Tener las cuentas publicas al dia.
3	Realización de acciones de obra y servicios publicos que satisfagan las demandas mas importantes de la ciudadanía a corto plazo.
4	Instauracion de procesos los cuales incluyen capacitacion al personal de las tres areas y la promocion efectiva de la cultura de prevencion de delitos y de accidentes.
5	
6	
7	
8	
9	
10	
11	

Indicadores de Desempeño

Municipio: Teocaltiche, Jal.

Metas ejercicio 2018	Dimensión a Medir	Nombre del Indicador	Método de Cálculo	Frecuencia de Medición	Unidad de Medida	Semaforización		
						Verde	Amarillo	Rojo
Realización de alrededor de 27 acciones.	Eficacia	De Resultados	Acciones realizadas/Acciones programadas	Semestral	Accion realizada	80%	70%	50%
Tener las cuentas publicas al dia.	Eficacia	De Resultados	Cuentas realizadas/Cuentas que deben presentarse	Semestral	Cuenta publica	75%	50%	40%
Realización de alrededor de 25 a 30 acciones de obras y servicios publicos.	Eficacia	De Resultados	Acciones realizadas/Acciones programadas	Semestral	Accion realizada	80%	70%	50%
Capacitacion al personal de las tres areas y promocion de cultura de prevencion de delitos y accidentes.	Eficacia	De Resultados	Acciones realizadas/Acciones programadas	Semestral	Accion realizada	75%	65%	50%

Gestión

Los indicadores de gestión deberán medir el avance y logro en procesos y actividades, es decir, sobre la forma en que los bienes y servicios públicos son generados y entregados. Incluyen los indicadores que dan seguimiento a las actividades y aquellos que entregan bienes y/o servicios para ser utilizados por otras

Estratégico

Los indicadores estratégicos deberán medir el grado de cumplimiento de los objetivos de las políticas públicas y de los programas presupuestarios y deberán contribuir a corregir o fortalecer las estrategias y la orientación de los recursos.

De Resultados

De la Política Nacional de Desarrollo Social, o bien, a indicadores de gestión que miden procesos, pudiendo corresponder a indicadores de bienes y servicios.

Programación

Municipio: Teocaltiche, Jal.

Programa Presupuestario:

Desempeño de las Funciones

Desagregación Programa:

Mejor Administracion Municipal

Sub-Programa (s) Administracion de los recursos materiales y humanos.

Objetivo:

Optimizacion de los recursos humanos y materiales para la generacion de acciones que contribuyan a una mejor eficacia del aparato gubernamental.

Meta:

Realizacion de alrededor de 27 acciones que generen eficacia en el aparato gubernamental.

Medios de Verificación

Verificar las acciones realmente realizadas sobre las acciones programadas.

Indicador y Definición:

Indice de eficacia: De las aproximadamente 27 acciones a realizar verificar las verdaderamente realizadas.

Sentido del Indicador:

Positivo

Método de Cálculo:

Acciones realizadas/27 acciones a realizar aproximadamente.

Unidad de Medida:

Accion realizada

Frecuencia de Medición:

Semestral

Unidad(es) Ejecutora(s) del Gasto		PRESUPUESTO ESTIMADO	
1	Presidencia Municipal	Servicios Personales	\$ 19,984,947.00
2	Desarrollo Municipal	Materiales y Suministros	\$ 1,147,635.00
3	Casa de la Cultura	Servicios Generales	\$ 2,679,724.00
4	Area Juridica Municipal	Transferencias, Asignaciones, Subsidios y Otras Ayudas	\$ 9,119,232.00
5	Delegaciones	Bienes Muebles, Inmuebles e Intangibles	\$ 6,000.00
6		Inversión Pública	\$ -
7		Inversiones Financieras y Otras Provisiones	\$ -
8		Participaciones y Aportaciones	\$ -
9		Deuda Pública	\$ -
10		Importe Total Presupuestado	\$ 32,937,538
11			

Programación

Municipio: Teocaltiche, Jal.

Programa Presupuestario:

Desempeño de las Funciones

Desagregación Programa:

Mejor Desarrollo Municipal

Sub-Programa (s) Mejoramiento de los servicios publicos y de la infraestructura del municipio.

Objetivo:

Realizar acciones para la mejora de los servicios publicos y la terminacion de obras publicas con apego al presupuesto y basados en principios de calidad para satisfacer las demandas mas importantes de la ciudadanía en general.

Meta:

Realizacion de acciones de obra y servicios publicos que satisfagan las demandas mas importantes de la ciudadanía a corto plazo.

Medios de Verificación

Verificar las acciones realmente realizadas entre un promedio de 25 a 30 acciones a realizar por los departamentos requeridos.

Indicador y Definición:

Indice de eficacia: De las aproximadamente 25 a 30 acciones a realizar verificar las verdaderamente realizadas.

Sentido del Indicador:

Positivo

Método de Cálculo:

Acciones realizadas/25 acciones a realizar aproximadamente.

Unidad de Medida:

Accion realizada

Frecuencia de Medición:

Semestral

Unidad(es) Ejecutora(s) del Gasto		PRESUPUESTO ESTIMADO	
1	Obras Publicas	Servicios Personales	\$ 27,988,002.00
2	Servicios Publicos	Materiales y Suministros	\$ 5,057,900.00
3	Agua Potable	Servicios Generales	\$ 17,004,500.00
4		Transferencias, Asignaciones, Subsidios y Otras Ayudas	\$ -
5		Bienes Muebles, Inmuebles e Intangibles	\$ 105,000.00
6		Inversión Pública	\$ 32,774,501.00
7		Inversiones Financieras y Otras Provisiones	\$ -
8		Participaciones y Aportaciones	\$ -
9		Deuda Pública	\$ -
10		Importe Total Presupuestado	\$ 82,929,903
11			

Programación

Municipio: Teocaltiche, Jal.

Programa Presupuestario:

Desempeño de las Funciones

Desagregación Programa:

Mejor Administracion Municipal

Sub-Programa (s) Mejor eficacia administrativa

Objetivo:

Generar acciones para transparentar y tener al día las finanzas con ello, mejorar la toma de decisiones en materia económica y presupuestal.

Meta:

Tener las cuentas públicas al día.

Medios de Verificación

Cuentas públicas realizadas dentro del ejercicio fiscal.

Indicador y Definición:

Indice de eficacia: De las 16 cuentas públicas más las que queden pendientes al inicio del ejercicio, correspondientes al ejercicio anterior ver las efectivamente realizadas, incluyendo que estén en la página de transparencia.

Sentido del Indicador:

Positivo

Método de Cálculo:

Cuentas realizadas/16 más las pendientes al inicio del ejercicio

Unidad de Medida:

Cuenta pública

Frecuencia de Medición:

Mensual

Unidad(es) Ejecutora(s) del Gasto

1	Hacienda Municipal
2	Contraloría Municipal
3	Catastro Municipal
4	
5	
6	
7	
8	
9	
10	
11	

PRESUPUESTO ESTIMADO

Servicios Personales	\$	4,330,452.00
Materiales y Suministros	\$	343,700.00
Servicios Generales	\$	733,140.00
Transferencias, Asignaciones, Subsidios y Otras Ayudas	\$	-
Bienes Muebles, Inmuebles e Intangibles	\$	4,000.00
Inversión Pública	\$	-
Inversiones Financieras y Otras Provisiones	\$	50,000.00
Participaciones y Aportaciones	\$	-
Deuda Pública	\$	2,600,442.00
Importe Total Presupuestado	\$	8,061,734

Programación

Municipio: Teocaltiche, Jal.

Programa Presupuestario:

Desempeño de las Funciones

Desagregación Programa:

Mejor Desarrollo Humano

Sub-Programa (s) Mejora en el desempeño de las funciones de los departamentos de Seguridad Publica, Proteccion Civil y Movilidad

Objetivo:

Mejorar el nivel operativo de los departamentos de Seguridad Publica, Proteccion Civil y Movilidad mediante la capacitacion y promoviendo al publico en general la cultura de la prevencion de delitos y accidentes.

Meta:

Instauracion de procesos los cuales incluyen capacitacion al personal de las tres areas y la promocion efectiva de la cultura de prevencion de delitos y de accidentes.

Medios de Verificación

Acciones realizadas las cuales son cinco a nivel general.

Indicador y Definición:

Indice de eficacia: De las cinco acciones generales antes mencionadas ver cuales han sido realmente aplicadas.

Sentido del Indicador:

Positivo

Método de Cálculo:

Acciones realizadas/5

Unidad de Medida:

Accion realizada

Frecuencia de Medición:

Semestral

Unidad(es) Ejecutora(s) del Gasto

1	Seguridad Publica
2	Proteccion Civil
3	Movilidad
4	
5	
6	
7	
8	
9	
10	
11	

PRESUPUESTO ESTIMADO

Servicios Personales	\$	16,804,189.00
Materiales y Suministros	\$	2,687,500.00
Servicios Generales	\$	193,600.00
Transferencias, Asignaciones, Subsidios y Otras Ayudas	\$	-
Bienes Muebles, Inmuebles e Intangibles	\$	-
Inversión Pública	\$	-
Inversiones Financieras y Otras Provisiones	\$	-
Participaciones y Aportaciones	\$	-
Deuda Pública	\$	-
Importe Total Presupuestado	\$	19,685,289

Informe de Situación Hacendaria Ingresos - 2018

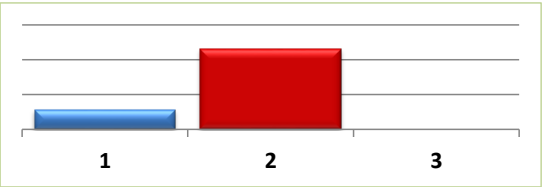
Municipio: Teocaltiche, Jal.

CONCEPTOS		EJERCICIO 2017	ESTIMACIÓN 2018	VARIACIÓN 2017 - 2018
INGRESOS				
1	IMPUESTOS	\$ 8,319,376	\$ 8,735,345	5%
1.1	Impuesto Sobre los Ingresos	\$ 1	\$ 1	0%
1.2	Impuestos Sobre Patrimonio	\$ 8,224,375	\$ 8,635,594	5%
1.3	Impuestos Sobre la Producción, el Consumo y las Transacciones	\$ -	\$ -	#iDIV/0!
1.4	Impuestos al Comercio Exterior	\$ -	\$ -	#iDIV/0!
1.5	Impuestos Sobre Nóminas y Asimilables	\$ -	\$ -	#iDIV/0!
1.6	Impuestos Ecológicos	\$ -	\$ -	#iDIV/0!
1.7	Accesorios	\$ 95,000	\$ 99,750	5%
1.8	Otros Impuestos	\$ -	\$ -	#iDIV/0!
2	CUOTAS Y APORTACIONES DE SEGURIDAD SOCIAL	\$ -	\$ -	#iDIV/0!
2.1	Aportaciones para Fondos de Vivienda	\$ -	\$ -	#iDIV/0!
2.2	Cuotas para el Seguro Social	\$ -	\$ -	#iDIV/0!
2.3	Cuotas de Ahorro para el Retiro	\$ -	\$ -	#iDIV/0!
2.4	Otras Cuotas y Aportaciones para la Seguridad Social	\$ -	\$ -	#iDIV/0!
2.5	Accesorios	\$ -	\$ -	#iDIV/0!
3	CONTRIBUCIONES DE MEJORAS	\$ -	\$ -	#iDIV/0!
3.1	Contribuciones de Mejoras por Obras Públicas	\$ -	\$ -	#iDIV/0!
4	DERECHOS.	\$ 17,456,053	\$ 18,328,856	5%
4.1	Dererechos por el Uso, Goce, Aprovechamiento o Explotación de Bienes de Dominio Público	\$ 763,419	\$ 909,590	19%
4.2	Derecho a los Hidrocarburos	\$ -	\$ -	#iDIV/0!
4.3	Derechos por Prestación de Servicios	\$ 15,931,634	\$ 16,620,216	4%
4.4	Otros Derechos	\$ 441,000	\$ 463,050	5%
4.5	Accesorios	\$ 320,000	\$ 336,000	5%
5	PRODUCTOS	\$ 665,750	\$ 699,038	5%
5.1	Productos de Tipo Corriente	\$ 665,750	\$ 699,038	5%
5.2	Productos de Capital	\$ -	\$ -	#iDIV/0!
5.3	Accesorios	\$ -	\$ -	#iDIV/0!
6	APROVECHAMIENTOS	\$ 170,000	\$ 178,500	5%
6.1	Aprovechamientos de Tipo Corriente	\$ 67,000	\$ 70,350	5%
6.2	Aprovechamientos de Capital	\$ -	\$ -	#iDIV/0!
6.3	Otros Aprovechamientos	\$ 100,000	\$ 108,149	8%
6.4	Accesorios	\$ 3,000	\$ 1	-100%
7	INGRESOS POR VENTA DE BIENES Y SERVICIOS	\$ -	\$ -	#iDIV/0!
7.1	Ingreso por Ventas de Mercancías	\$ -	\$ -	#iDIV/0!
7.2	Ingresos por Ventas de Bienes y Servicios Producidos en Establecimientos del Gobierno	\$ -	\$ -	#iDIV/0!
7.3	Ingresos por Ventas y Servicios de Organismos Descentralizados	\$ -	\$ -	#iDIV/0!
7.4	Ingresos de Operación de Entidades Paraestatales Empresariales	\$ -	\$ -	#iDIV/0!
7.9	Ingresos no Comprendidos en las Fracciones de la Ley de Ingresos, Causados en Ejercicios Fiscales Anteriores Pendientes de Liquidación o Pago	\$ -	\$ -	#iDIV/0!
8	PARTICIPACIONES Y APORTACIONES	\$ 110,164,500	\$ 115,672,725	5%
8.1	Participaciones	\$ 58,672,500	\$ 61,606,125	5%
8.2	Aportaciones	\$ 43,992,000	\$ 46,191,600	5%
8.3	Convenios	\$ 7,500,000	\$ 7,875,000	5%
9	TRANSFERENCIAS, ASIGNACIONES, SUBSIDIOS Y OTRAS AYUDAS	\$ -	\$ -	#iDIV/0!
9.1	Transferencias Internas y Asignaciones al Sector Público	\$ -	\$ -	#iDIV/0!
9.2	Transferencias al Resto del Sector Público	\$ -	\$ -	#iDIV/0!
9.3	Subsidios y Subvenciones	\$ -	\$ -	#iDIV/0!
9.4	Ayudas Sociales	\$ -	\$ -	#iDIV/0!
9.5	Pensiones y Jubilaciones	\$ -	\$ -	#iDIV/0!
9.6	Transferencias a Fideicomisos, Mandatos y Análogos	\$ -	\$ -	#iDIV/0!
10	OTROS INGRESOS Y BENEFICIOS	\$ -	\$ -	#iDIV/0!
10.1	Ingresos Financieros	\$ -	\$ -	#iDIV/0!
10.2	Diferencias por Tipo de Cambio a Favor, en Efectivo y Equivalentes	\$ -	\$ -	#iDIV/0!
10.3	Otros Ingresos y Beneficios Varios	\$ -	\$ -	#iDIV/0!
11	INGRESOS DERIVADOS DE FINANCIAMIENTO	\$ -	\$ -	#iDIV/0!
11.1	Endeudamiento Interno	\$ -	\$ -	#iDIV/0!
TOTAL DE INGRESOS		\$ 136,775,679	\$ 143,614,464	5.00%

Informe de Situación Hacendaria Ingresos - 2018

CLASIFICACIÓN POR TIPO DE INGRESOS (CTI)

TI	DESCRIPCIÓN	ESTIMACIÓN	%
1	INGRESOS DE GESTIÓN	27,941,739	19.46%
2	PARTICIPACIONES, APORTACIONES, TRANSFERENCIAS, ASIGNACIONES, SUBSIDIOS y OTRAS AYUDAS	115,672,725	80.54%
3	OTROS INGRESOS	0	0.00%
SUMA		143,614,464	100.00%



CLASIFICACIÓN POR FUENTE DE FINANCIAMIENTO

FF	DESCRIPCIÓN	ESTIMACIÓN	%
100	RECURSOS FISCALES	27,941,739	19.46%
200	FINANCIAMIENTOS INTERNOS	-	0.00%
400	INGRESOS PROPIOS	-	0.00%
500	RECURSOS FEDERALES	112,522,725	78.35%
600	RECURSOS ESTATALES	3,150,000	2.19%
700	OTROS RECURSOS	-	0.00%
SUMA		143,614,464	100.00%

